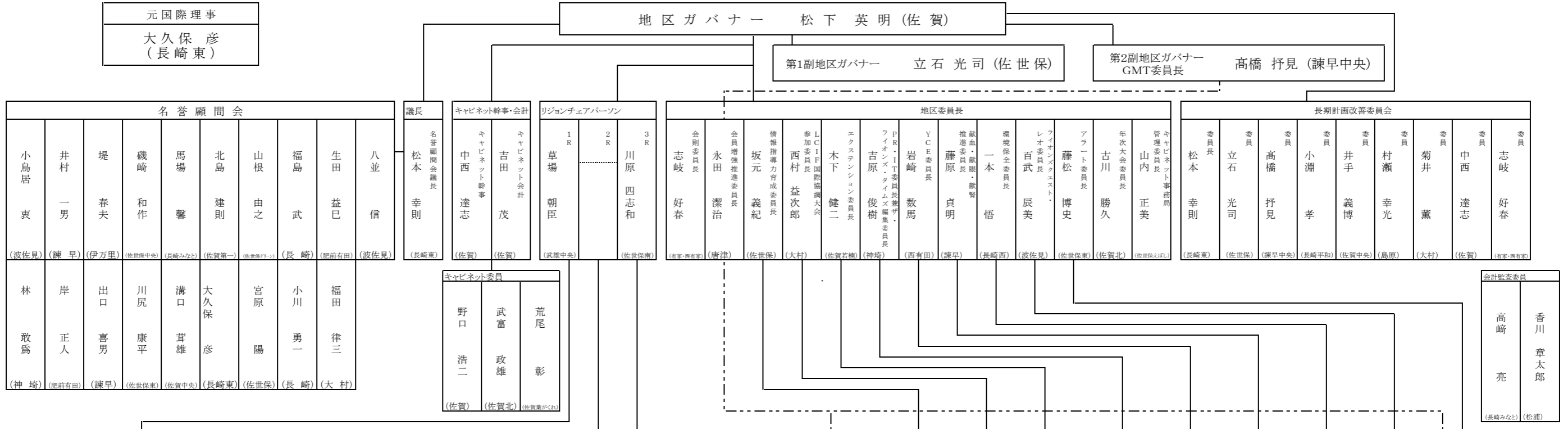


ライオンズクラブ国際協会 337-C地区組織表 (2011~2012年度)



| 1Z・ZC | 2Z・ZC | 3Z・ZC | 4Z・ZC | 1Z・ZC | 2Z・ZC | 3Z・ZC | 4Z・ZC | 1Z・ZC | 2Z・ZC | 3Z・ZC | 1R | 2R | 3R | グローバル・会員増強・チーム(GMT)委員会・会員増強プロジェクトチーム | | | | | | | | | | | | | | | | | | | | | | | | | | | | | |
|------------------------|------------------------|------------------------|------------------------|-----------------------|--------------------------|------------------------|-----------------------|--------------------------|---------------------------|------------------------|-------------------------------|-----------------------|----------------------|--------------------------------------|-----------------|---------------|-----------------|-----------------|--------------------|-----------------|-------------------|---------------|------------------------------|---------------------------|------------------------|--------------------------|--------------------------------------|---------------------------|--------------------------|--------------------------|------------------------|----------------------------|-------------------------|-----------------------------|-----------------------------------|--|------------------------------|-----------------------------------|--|------------------------------|-----------------------------------|--|--|
| 篠原 範幸 (鳥栖養基) | 小柳 博義 (佐賀トリム) | 池田 榮一 (嬉野) | 加茂 廣明 (伊万里) | 濱田 定信 (長与) | 塚根 健策 (長崎みなと) | 佐藤 慎二 (諫早中央) | 吉田 重和 (国見長崎) | 森 信夫 (北松浦) | 高倉 恭一 (佐世保えぼし) | 松尾 治吉 (波佐見) | 西村 一守 (三養基) | 山口 俊雄 (多久) | 田島 弘 (佐賀) | 小部 正義 (佐賀) | 山口 勝利 (鹿島) | 藤武 秀雄 (杵島) | 渡邊 英洋 (古伊万里) | 秀島 光昭 (佐賀中央) | 中村 謙二 (唐津レインボー) | 山本 茂夫 (基山) | 高野 正勝 (佐賀葉がくれ) | 会員増強推進委員 | 情報指導力育成委員 | LCIF国際協調大会参加委員 | エクステンション委員 | PR・IT委員兼サ・タイムズ編集委員 | YCE委員 | 献血・献血・献腎推進委員 | 環境保全委員 | ライオンズクエスト・レオ委員 | 女性および家族会員増強推進委員 | アラート委員「緊急災害援助」 | | | | | | | | | | | |
| (鳥栖) 江島 良人 中島 和久 | (佐賀) 土井 敏弘 小宮 清隆 | (鹿島) 西村 幸 橋川 大士朗 | (唐津) 島田 浩二 三浦 且雄 | (長崎) 浦部 豊子 松林 修 | (長崎みなと) 富永 洋一 峰 俊典 | (諫早) 原口 幸男 木下 満也 | (島原) 宮崎 好申 中井 寛 | (佐世保) 山外 康弘 藤岡 敬二郎 | (佐世保中央) 久野 弘之 瀬戸 紀幸 | (大村) 白石 信孝 浦山 文明 | (佐世保) 山本 惇 岡本 昌司 | 1R 吉川 威千 (長崎天領) | 2R 道越 敏明 (長崎南) | 3R 前田 信太郎 (多良見) | 森内 安徳 (雲仙小浜) | 本多 邦年 (島原) | 有川 正弘 (長与) | 峯松 隆博 (長崎) | 帆足 昌芳 (諫早東) | 原田 良仁 (佐世保西) | 芦塚 義光 (大村中央) | 川野 菊次 (川棚) | 川元 俊彦 (佐世保みなと) | 服部 孝一 (佐世保中央) | 森 隆幸 (大村中央) | 松村 一 (佐世保) | グローバル・会員増強・チーム(GMT)委員会・会員増強プロジェクトチーム | | | | | | | | | | | | | | | | |
| | | | | | | | | | | | 第2副地区ガバナー GMT委員長 高橋 杼見 (諫早中央) | | | | | | | | | | | | 1R・RC 草場 朝臣 (武雄中央) | | | 3R・RC 川原 四志和 (佐世保南) | | | | | | | | | | | | | | | | | |
| | | | | | | | | | | | 会員増強推進委員長 GMT副委員長 永田 潔治 (唐津) | | | | | | | | | | | | 1R・1Z・ZC 篠原 範幸 (鳥栖養基) | 1R・2Z・ZC 小柳 博義 (佐賀トリム) | 1R・3Z・ZC 池田 榮一 (嬉野) | 1R・4Z・ZC 加茂 廣明 (伊万里) | 2R・1Z・ZC 濱田 定信 (長与) | 2R・2Z・ZC 塚根 健策 (長崎みなと) | 2R・3Z・ZC 佐藤 慎二 (諫早中央) | 2R・4Z・ZC 吉田 重和 (国見長崎) | 3R・1Z・ZC 森 信夫 (北松浦) | 3R・2Z・ZC 高倉 恭一 (佐世保えぼし) | 3R・3Z・ZC 松尾 治吉 (波佐見) | 会員増強推進委員(1R) 西村 一守 (三養基) | | | 会員増強推進委員(2R) 吉川 威千 (長崎天領) | | | 会員増強推進委員(3R) 原田 良仁 (佐世保西) | | | |
| | | | | | | | | | | | エクステンション委員長 木下 健二 (佐賀若楠) | | | | | | | | | | | | エクステンション委員(1R) 小部 正義 (佐賀) | | | | | | | | | | | | 女性および家族会員増強推進委員(1R) 山本 茂夫 (基山) | | | 女性および家族会員増強推進委員(2R) 峯松 隆博 (長崎) | | | 女性および家族会員増強推進委員(3R) 松村 一 (佐世保) | | |
| | | | | | | | | | | | オリエンテーションチーム | | | | | | | | | | | | リーダー 北島 建則 (佐賀第一) | | | メンバー(1R) 山崎 俊憲 (肥前有田) | | | メンバー(2R) 小淵 孝 (長崎平和) | | | メンバー(3R) 立井 清人 (波佐見) | | | | | | | | | | | |